

木質バイオマスエネルギー

利活用をお考えの方へ

相談窓口のご案内



木質バイオマスエネルギー利用推進協議会と支援活動について

日本に入ってくる原油や石炭、液化天然ガスの価格は、この十年ほどの間に3倍以上に高騰し、今なお高止まりの状況が続いています。豊かな森林に恵まれたわが国で、再生可能なエネルギー源としての木質バイオマスに熱い視線が注がれるのは当然のことでしょう。かつては山からの薪や炭が広く使われていて、それが質の低い木材の重要な出口になっていました。そのエネルギー利用が復活することになれば、放置された人工林や天然林にも間伐や除伐の手が入るようになり、森林・林業の再建につながっていくはずです。

昨年、わが国でも再生可能エネルギーの固定価格買取制度が始まりました。これを受けてバイオマス発電所を立ち上げようとする機運が全国各地に出ています。しかし発電だけをやみくもに増やすわけにはいきません。木質バイオマスは、冷暖房用および産業用の熱を供給する重要な役割を担っています。また熱と電気を含めてエネルギー利用が大幅に増加すれば、原料の調達をめぐる紙パルプや木質ボード、さらには製材などマテリアル利用との競争が激しくなるのは必至です。木質バイオ

マスのエネルギー利用は林業・林産業の健全な発展を視野に入れた、バランスの取れたものでなければならないのです。

私たちの協議会は、木質バイオマスの利用にかかわる事業者や関係者を広く網羅して昨年の7月に発足しました。その狙いとするところは、情報の共有と意見交換を通して、木質バイオマスのエネルギー利用を総合的・戦略的に推進することです。当面の活動としては、固定価格買取制度対応の調査活動が主ですが、これと並んで、新たな事業展開を考えておられる皆さんの相談にも応じることになりました。ぜひご利用ください。

会長 熊崎 実 (筑波大学名誉教授)

副会長兼相談窓口専門委員会* 座長 加藤 鐵夫 (日本森林技術協会理事長)

*相談窓口専門委員会：相談窓口の円滑な運営のため、助言・協力をする専門委員会

木質バイオマスエネルギー利用推進協議会(相談窓口)

〒105-0004 東京都港区新橋 4-30-4 藤代ビル5階
 電話：03-6435-8781 FAX：03-6435-8782
 E-mail：info@w-bio.org

アクセス

- JR・東京メトロ銀座線・都営地下鉄浅草線「新橋」駅 烏森口(からすみりぐち)から徒歩約6分
- 都営三田線「内幸町」駅・「御成門」駅から徒歩5分



木質バイオマスエネルギー利用推進協議会

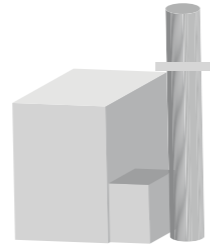
木質バイオマスエネルギー利活用の相談窓口を開設しました。

木質バイオマスエネルギー利用推進協議会は、林野庁から木質バイオマス産業化促進事業^{*}の助成を得て、木質バイオマスの利活用をお考えの皆様の様々な疑問やお悩みに答えるため、相談窓口を設置しました。ぜひご活用ください。

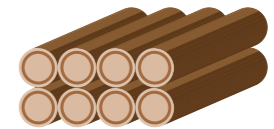
*木質バイオマス産業化促進事業…木質バイオマスの利用拡大に向けて、取組上の課題解決に向けた支援体制の構築や木質バイオマス利活用施設等の整備などを推進する事業

発電の相談

例：再生可能エネルギー固定価格買取制度を活用して、発電事業を考えているが、検討手順について教えてほしい



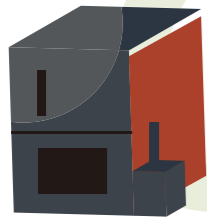
燃料化の相談



例：未利用材の燃料化を考えていますが、地域にあった活用法を教えてください
例：木質バイオマス燃料の需要先を増やしたいので、知恵を貸してほしい

熱利用の相談

例：木質バイオマスエネルギーを用いた熱利用を考えていますが、計画時の留意点について教えてください



木質バイオマスの普及

例：木質バイオマスに対して、地域の方に関心を持ってもらいたい
例：林業関係者以外の人にも木質バイオマスエネルギーの魅力を知ってもらいたい



木質バイオマスエネルギー利用推進協議会が疑問やお悩みにアドバイスします！

A 発電、熱利用、燃料化、それぞれに関わるスペシャリストが、相談にお答えします。

ノウハウ、専門的な知見をまとめた導入サポート資料を作成して、マニュアルとして公表を予定しています。



A 実際に現場に行って、直接アドバイスを受けることも可能です

ヒアリング後、内容に応じて技術者を選定して、現地に派遣します。現地派遣後のアフターフォローもいたします。



A 専用サイトで、木質バイオマスエネルギー利活用のための情報提供をします

w-bio.org



相談費用無料

木質バイオマスの利活用に困ったら、相談窓口にご相談ください！

<http://www.w-bio.org/>

FAQ（よくあるご質問&回答）や事例紹介など随時掲載しています

木質バイオマスエネルギー利用推進協議会（相談窓口） TEL：03-6435-8781（受付時間：平日9：30～17：30） FAX：03-6435-8782 E-mail info@w-bio.org

注：専門家による的確なアドバイザリー支援を実施しますが、事業計画書の作成等の実務を行うものではないので、あらかじめご了承ください。